

パソコン・スマホでかんたん

有料老人ホーム

サービス付き高齢者向け住宅

ニチイホーム アイリスガーデン オンライン入居相談



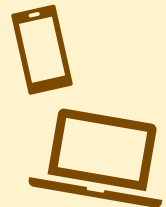
有料老人ホーム ニチイホームとサービス付き高齢者向け住宅 アイリスガーデンでは、新型コロナウイルスの影響で外出を控えている方でも、安心してご入居をご検討いただくために、「オンライン入居相談」を開始いたしました。感染防止に限らず、遠隔地にお住まいのご家族様や直接お越しいただくことが難しい方などにもご利用いただけるサービスとなっております。

安心！
かんたん！

通話アプリを使って、入居相談員がホームの特長をご説明いたします。ご入居に関する疑問や、介護に関するお悩みなども、お気軽にご相談ください。

— ご用意いただくもの —

WEBカメラを搭載したパソコン または スマートフォン または タブレット
※オンライン相談は、Microsoft Teamsを利用します。
「Microsoft Teams(無料版)」をダウンロードして、事前にインストールが必要です。



— ご予約の進め方 —

1

ご予約

下記フリーダイヤルにてお電話、もしくは公式サイトのお問い合わせフォームにある「お問い合わせ・お悩み・ご不明点」の箇所に「オンライン相談希望」とご入力ください。ご希望日の3日前までにご予約をお願いいたします。

※アイリスガーデンのサイトからは「ご意見・ご相談」の欄に、ご入力ください。

2

メールにて 日程調整

担当者から折り返しのメールで、日時調整などのご連絡を致します。受付確定メールにて、ご予約確定となります。


3

オンライン相談

担当者からメールで送られてくるURLまたはQRコードをクリックしていただくと、オンライン相談が開始されます。

※2022年2月現在の情報です。

お問い合わせはこちらから

 **0120-555-800**

[受付時間] 9:00~18:00 (年中無休)

株式会社 ニチイケアパレス

〒101-0062 東京都千代田区神田駿河台2-5-12NMF駿河台ビル 6階

スマホで
かんたん
アクセス！
公式サイトは
こちら ▶▶



www.nichii-home.jp

 ニチイ